

ACQUIS D'APPRENTISSAGE

Un acquis d'apprentissage est un énoncé qui décrit précisément ce que l'étudiant ou l'étudiante doit maîtriser à l'issue du cours.

INTÉRÊTS pour...

L'ÉTUDIANT et L'ÉTUDIANTE

- Comprendre les objectifs du cours et les compétences qu'elle/il va acquérir
- Entretenir la motivation

L'ENSEIGNANT et L'ENSEIGNANTE

- Exprimer ses intentions et questionner les enjeux, la cohérence et la pertinence de son cours

L'ÉQUIPE PÉDAGOGIQUE

- Construire l'articulation de la formation entre les enseignantes et les enseignants

ALIGNEMENT PÉDAGOGIQUE

L'alignement pédagogique est une méthode qui permet la construction cohérente d'un cours. Il garantit l'adéquation entre les acquis d'apprentissage, les activités d'apprentissage et les stratégies d'évaluation.

INTÉRÊTS pour...

L'ÉTUDIANT et L'ÉTUDIANTE

- S'engager dans un apprentissage durable et en profondeur

L'ENSEIGNANT et L'ENSEIGNANTE

- Construire la progression de son enseignement pour aborder l'ensemble des acquis
- Questionner ses choix de contenus, activités et stratégies d'évaluation

L'ÉQUIPE PÉDAGOGIQUE

- Formaliser la logique de son cours pour une meilleure communication entre pairs
- Évaluer ce qui a été réellement enseigné

SYLLABUS

Le syllabus est une ressource qui regroupe toutes les informations relatives à un enseignement et à son organisation pédagogique. Cet outil de communication peut être présenté sous différents formats.

INTÉRÊTS pour...

L'ÉTUDIANT et L'ÉTUDIANTE

- Bénéficier d'une information transparente et motivante
- Faciliter son engagement et son organisation en autonomie

L'ENSEIGNANT et L'ENSEIGNANTE

- Formaliser l'organisation de son cours dont les modalités d'évaluation

L'ÉQUIPE PÉDAGOGIQUE

- Donner une vision globale de la formation pour une meilleure collaboration

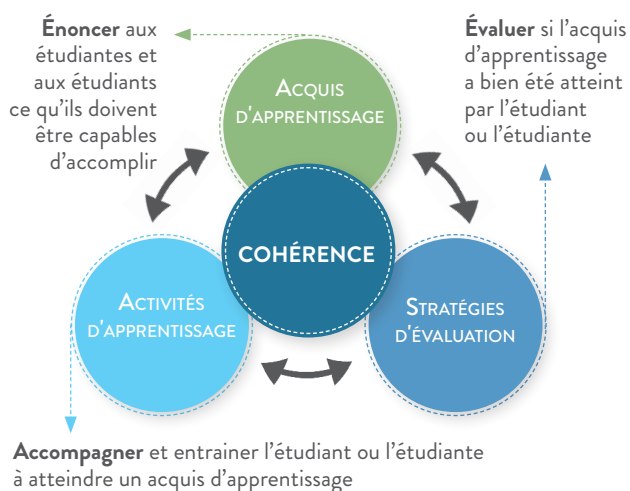
LA FORMULATION D'UN ACQUIS D'APPRENTISSAGE

Pour construire un acquis d'apprentissage, je détermine :

Un verbe d'action + Un contenu + Un niveau de performance + Des situations/conditions

« À la fin de ce cours, l'étudiant ou l'étudiante sont capables de dessiner une cellule humaine avec au moins 5 organites en suivant les règles de dessins scientifiques. »

LE PRINCIPE DE L'ALIGNEMENT PÉDAGOGIQUE



LE CONTENU D'UN SYLLABUS

