

ACQUIS D'APPRENTISSAGE

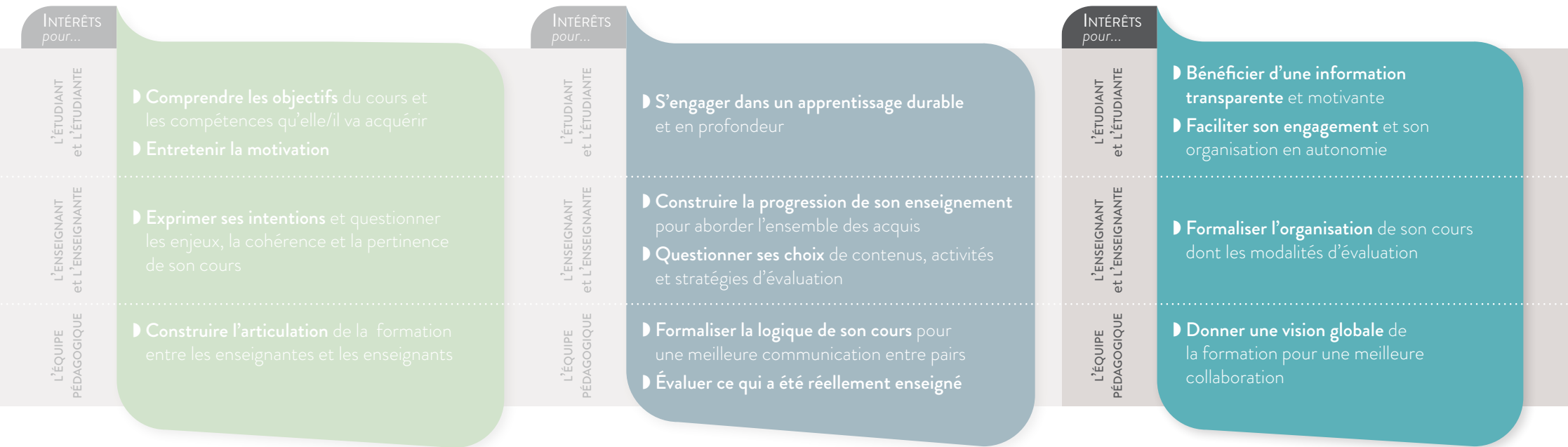
Un acquis d'apprentissage est un énoncé qui décrit précisément ce que l'étudiant ou l'étudiante doit maîtriser à l'issue du cours.

ALIGNEMENT PÉDAGOGIQUE

L'alignement pédagogique est une méthode qui permet la construction cohérente d'un cours. Il garantit l'adéquation entre les acquis d'apprentissage, les activités d'apprentissage et les stratégies d'évaluation.

SYLLABUS

Le syllabus est une ressource qui regroupe toutes les informations relatives à un enseignement et à son organisation pédagogique. Cet outil de communication peut être présenté sous différents formats.



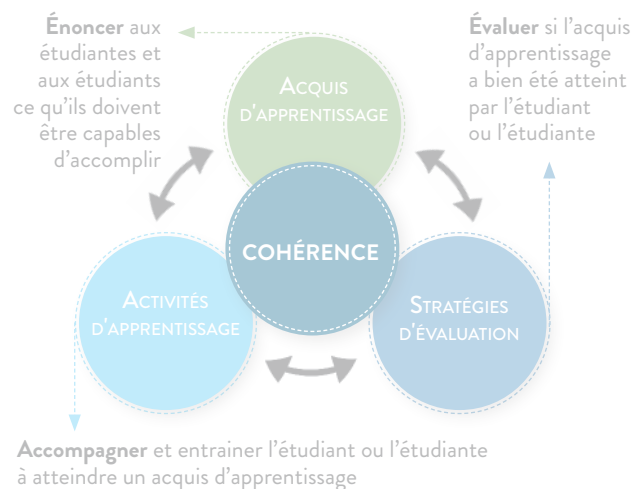
LA FORMULATION D'UN ACQUIS D'APPRENTISSAGE

Pour construire un acquis d'apprentissage, je détermine :

Un verbe d'action + Un contenu + Un niveau de performance + Des situations/conditions

« À la fin de ce cours, l'étudiant ou l'étudiante sont capables de dessiner une cellule humaine avec au moins 5 organites en suivant les règles de dessins scientifiques. »

LE PRINCIPE DE L'ALIGNEMENT PÉDAGOGIQUE



LE CONTENU D'UN SYLLABUS

